

エレベーター保守点検業務委託仕様書

- 1 履行場所 三重県桑名市大字星川 2 2 3 9 番地 1
 - (1) 多世代共生施設らいむの丘
 - (2) ヴィレッジセンター
- 3 期 間 令和 4 年 7 月 1 日から令和 5 年 3 月 3 1 日まで
- 4 対象設備
 - (1) 多世代共生施設らいむの丘
フジテック製エレベーター 2 基
 - (2) ヴィレッジセンター
フジテック製エレベーター 1 基
- 5 目 的
 - (1) 昇降機装置の安全を確保し、機能の維持を図ること。
 - (2) 不時の故障、不具合等が発生した場合に修理、復旧等の適切な処置が速やかに行えるようにすること。
- 6 内 容
 - (1) 定期点検
昇降機装置全般を点検し、必要に応じ清掃、給油、及び簡単な調整を行い、性能を維持する。
 - (2) 細密検査
機械装置の細部を調査し、予防保全的措置をとる。
 - (3) 定期整備
定期点検、細密検査の結果により、機器の性能維持に必要と判断した場合は、直ちに修理または部品の取替を行う。
 - (4) 故障時の対応
不時の故障により連絡を受けた場合は、技術員を派遣し適切な処置を行う。
- 7 点検回数 定期点検 月 1 回 (年 1 2 回)
ただし、遠隔監視及び毎日 1 回の自動点検が可能な場合は、現地点検を 3 ヶ月に 1 回とする。
- 8 一般的事項
 - (1) 受託者は、委託者と緊密な連絡のもとに、受託者の責任において業務を履行すること。
 - (2) 業務を行う場合は、事前に委託者に連絡の上、これを行うものとする。
 - (3) 業務遂行中に異常を発見したとき又は保安上危険と判断される事実を発見したときは、直ちに委託者に報告するものとする。
 - (4) 業務完了後は、その都度報告書を提出し、委託者の確認検査を受けなければならない。
 - (5) 定期点検整備に通常必要な工具、機材、雑材消耗品等は受託者が負担するものとする。ただし、仮設足場、仮設材等通常

使用しない機材が特に必要な場合は、委託者と協議するものとする。

(6) 定期点検整備の際に実施できる軽微な部品交換又は軽微な修理については、受託者は委託者の指示に従い、点検作業に支障のない範囲で実施するものとする。

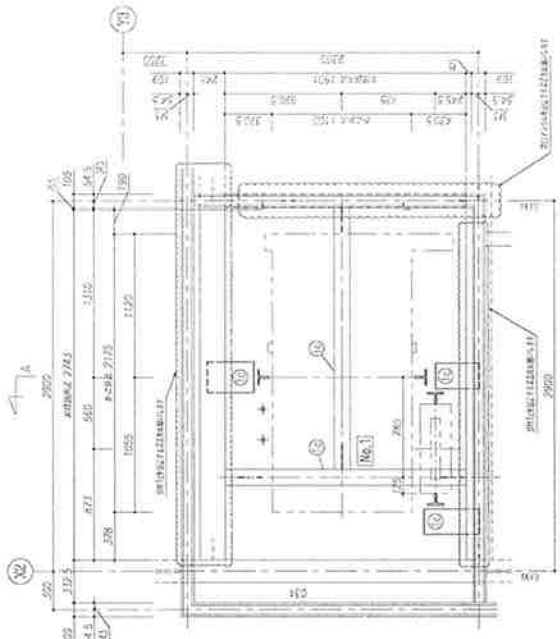
9 特記事項

不時の故障発生の場合、受託者は委託者の連絡により速やかに技術員を派遣し修理復旧に対処すること。その場合の費用については、点検及び調整等の軽微な保守により復旧できるものについては契約金額に含まれるものとし、部品の交換その他の修理工事が必要なものについては別途協議するものとする。ただし、受託者の責に帰すべきものについては、受託者の責任において復旧修理するものとする。

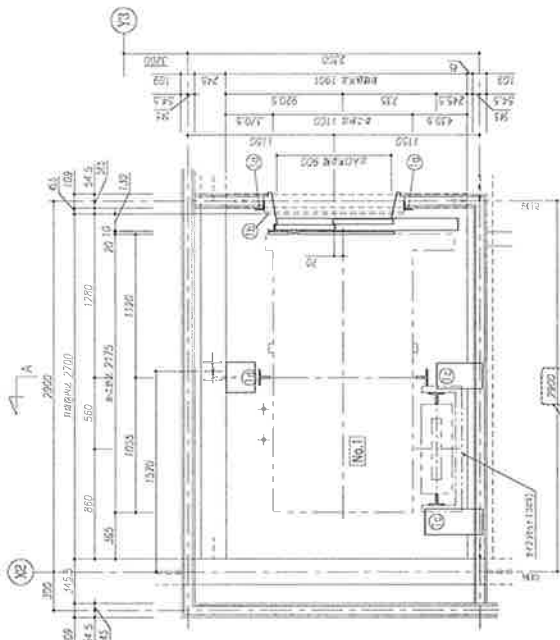
10 その他

この仕様書に定めのない事項又はこの仕様書に疑義を生じたときは、委託者と協議の上、定めるものとする。

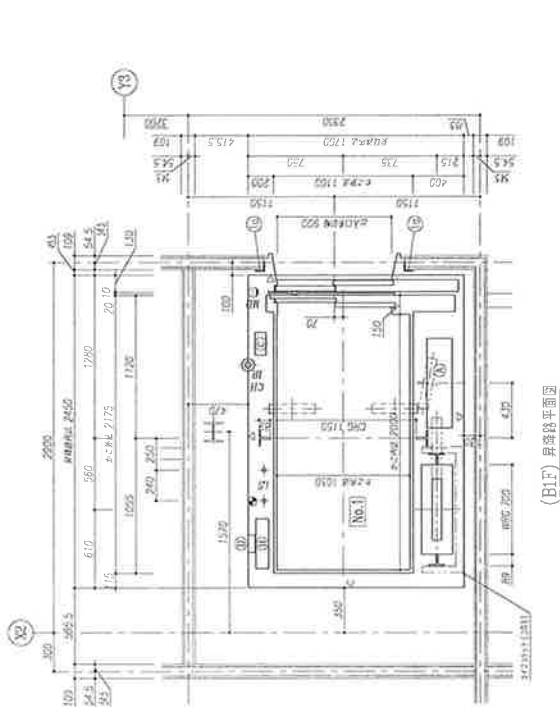
以上



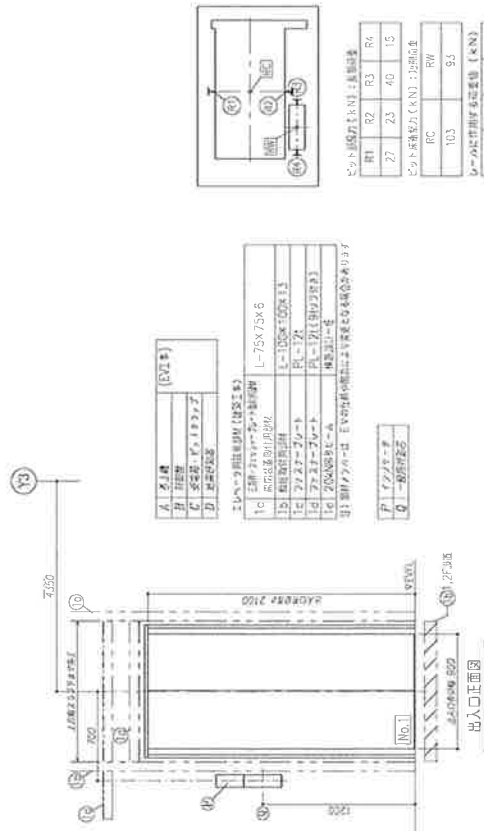
(1.1F) 1階平面図
注: 1. 配線経路
2. 配線器具



(1.2F) 1階平面図
注: 1. 配線経路
2. 配線器具



(1.1F) 1階平面図
注: 1. 配線経路
2. 配線器具

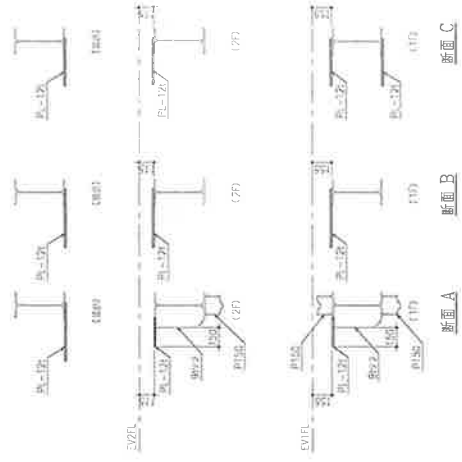


材料名	仕様
A. 窓枠	アルミ樹脂複合窓枠
B. 窓ガラス	単層透明ガラス
C. 窓サッシ	樹脂製
D. 窓用金具	樹脂製

材料名	仕様
1. 玄関ドア	防火防音複合ドア
2. 玄関ドア枠	アルミ樹脂複合窓枠
3. 玄関ドアガラス	単層透明ガラス
4. 玄関ドアサッシ	樹脂製
5. 玄関ドア用金具	樹脂製

項目	仕様
1. 玄関ドア	防火防音複合ドア
2. 玄関ドア枠	アルミ樹脂複合窓枠
3. 玄関ドアガラス	単層透明ガラス
4. 玄関ドアサッシ	樹脂製
5. 玄関ドア用金具	樹脂製

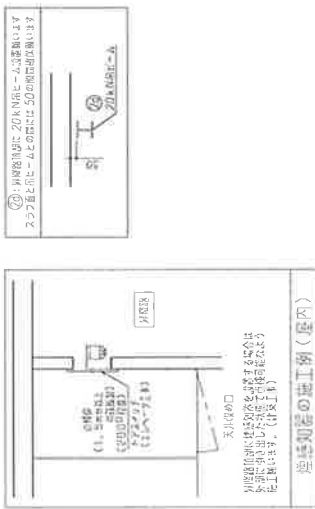
項目	仕様
1. 玄関ドア	防火防音複合ドア
2. 玄関ドア枠	アルミ樹脂複合窓枠
3. 玄関ドアガラス	単層透明ガラス
4. 玄関ドアサッシ	樹脂製
5. 玄関ドア用金具	樹脂製



訂正事項	年月日	担当者	内容
		田中	
		田中	

大和リース株式会社	大和リース株式会社	大和リース株式会社	大和リース株式会社
三重支店 一級建築士事務所	三重支店 一級建築士事務所	三重支店 一級建築士事務所	三重支店 一級建築士事務所
一級建築士 大和リース株式会社	一級建築士 大和リース株式会社	一級建築士 大和リース株式会社	一級建築士 大和リース株式会社
田中	田中	田中	田中

工事名称	図面名称	作成年月日	図面番号	依頼番号	変 更 日	変 更 額
(業務) 多世帯共生型施設建設工事	No.1 エレベータ群組 (2)	2021.06.30	A-154			



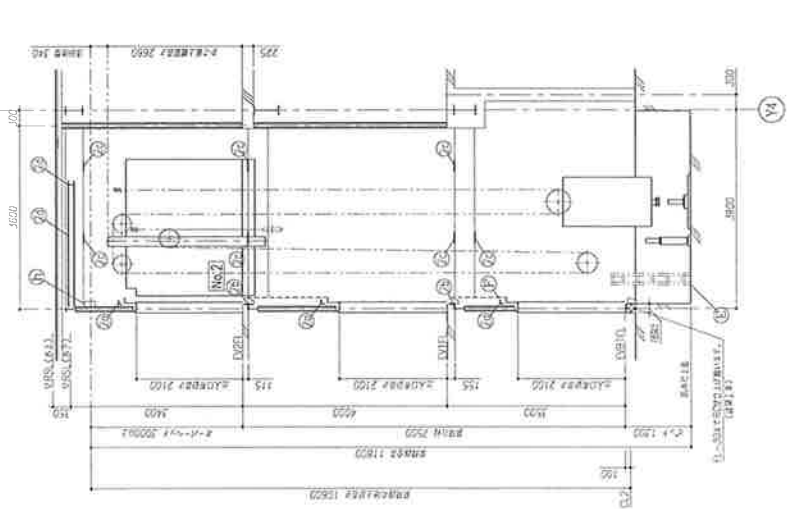
種別	仕様
1. 床	鉄筋コンクリート
2. 壁	軽量コンクリート
3. 柱	鉄筋コンクリート
4. 梁	鉄筋コンクリート
5. 屋根	鉄筋コンクリート
6. 基礎	基礎杭
7. 設備	冷暖房設備
8. 電気	電気設備
9. 配管	配管設備
10. 仕上げ	床・壁・天井仕上げ

⑤ 外階段の2階壁に水平筋を1層設置し、スラブと間にコンクリート50mm充填する。

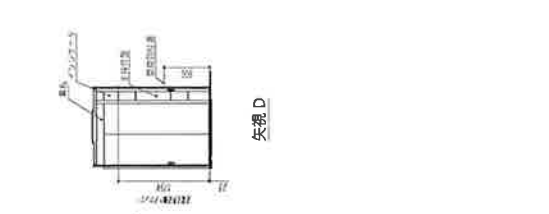
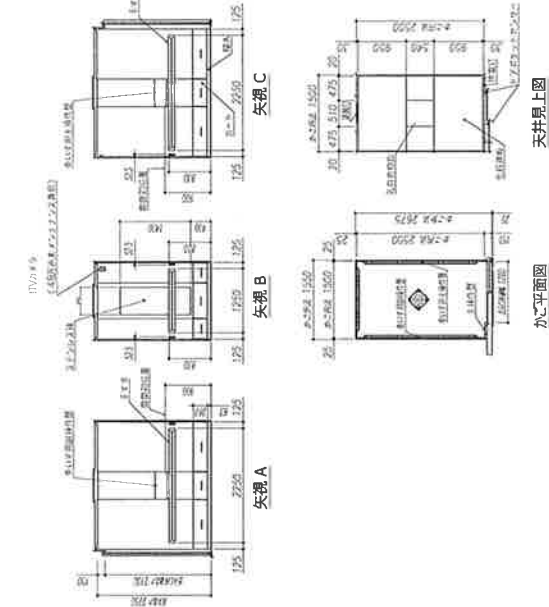
⑥ 外階段の2階壁に水平筋を1層設置し、スラブと間にコンクリート50mm充填する。

⑦ 外階段の2階壁に水平筋を1層設置し、スラブと間にコンクリート50mm充填する。

仕様	数量	単価	計
1. 鉄筋コンクリート
2. 軽量コンクリート
3. 基礎杭
4. 冷暖房設備
5. 電気設備
6. 配管設備
7. 床・壁・天井仕上げ



昇降階段断面図



NE規格モジュール構造による高さとなる機能

NE規格モジュール構造による高さとなる機能を実現するため、天井高さを調整することが可能です。

天井高さを調整するためには、天井の構造体を調整する必要があります。

天井の構造体を調整するためには、天井の構造体を解体する必要があります。

天井の構造体を解体するためには、天井の構造体を解体する必要があります。

仕様	数量	単価	計
1. 鉄筋コンクリート
2. 軽量コンクリート
3. 基礎杭
4. 冷暖房設備
5. 電気設備
6. 配管設備
7. 床・壁・天井仕上げ

仕様		数量	単価	計
1. 鉄筋コンクリート
2. 軽量コンクリート
3. 基礎杭
4. 冷暖房設備
5. 電気設備
6. 配管設備
7. 床・壁・天井仕上げ

建築工事関係除工事

1. 基礎工事
 2. 外階段工事
 3. エレベータ工事

設備工事関係除工事

1. エレベータ工事
 2. エレベータ工事
 3. エレベータ工事

注意事項

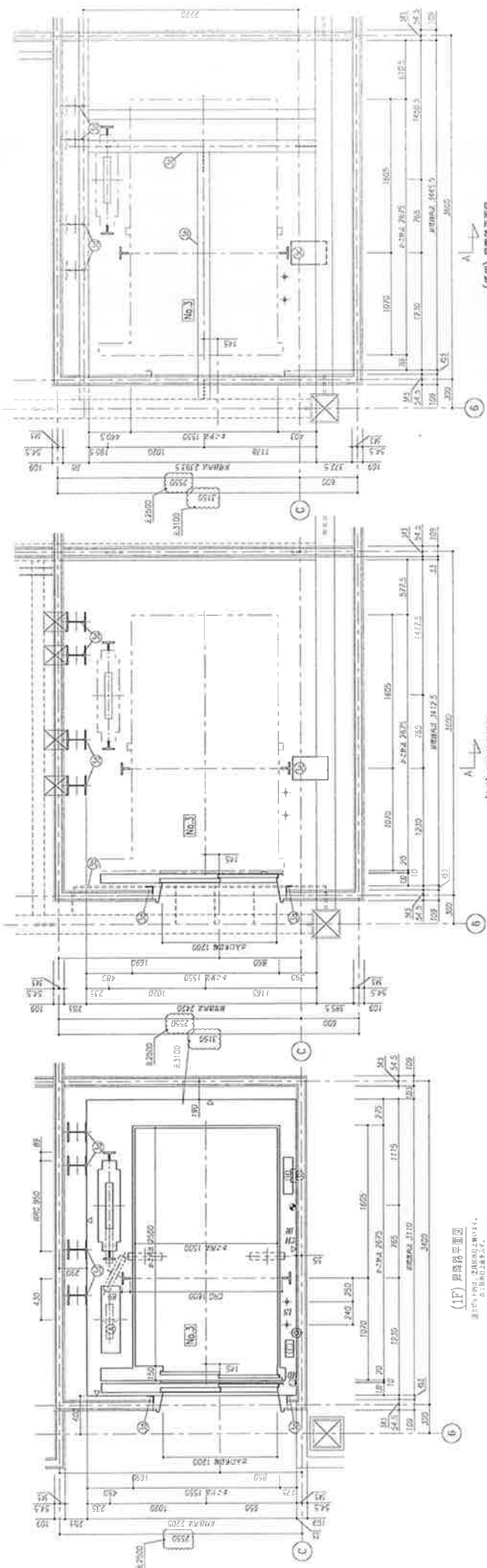
1. 現場での作業順序、作業時間、作業場所を事前に協議する。

2. 現場での作業順序、作業時間、作業場所を事前に協議する。

3. 現場での作業順序、作業時間、作業場所を事前に協議する。

訂正事項	年月日	担当者	大和リース株式会社 三重支店 一般課 田中	代表取締役 田中	大和リース株式会社 三重支店 一般課 田中
			田中	田中	田中
			田中	田中	田中
			田中	田中	田中
			田中	田中	田中

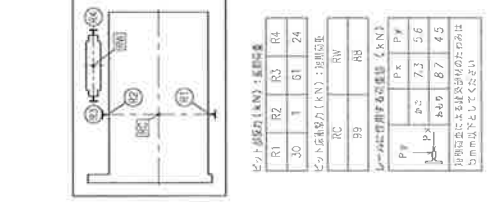
工事名称 (仮称) 多世代共生型施設建設工事
 図面名称 No.2 エレベータ詳細 (1)
 作成年月日 2021.06.30
 図面番号 A-155
 枚数 1/50
 縮尺 A3-1/100
 変領印



(1F) 1階床平面図
 出入口正面図
 出入口正面図

(2F) 2階床平面図
 出入口正面図

(3F) 3階床平面図
 出入口正面図



記号	名称	電圧	電流	電力
R1	1階床 R1	100V	10A	1000W
R2	1階床 R2	100V	10A	1000W
R3	1階床 R3	100V	10A	1000W
R4	1階床 R4	100V	10A	1000W
J1	1階床 J1	100V	10A	1000W
J2	1階床 J2	100V	10A	1000W
J3	1階床 J3	100V	10A	1000W
J4	1階床 J4	100V	10A	1000W

記号	名称	電圧	電流	電力
R1	1階床 R1	100V	10A	1000W
R2	1階床 R2	100V	10A	1000W
R3	1階床 R3	100V	10A	1000W
R4	1階床 R4	100V	10A	1000W
J1	1階床 J1	100V	10A	1000W
J2	1階床 J2	100V	10A	1000W
J3	1階床 J3	100V	10A	1000W
J4	1階床 J4	100V	10A	1000W